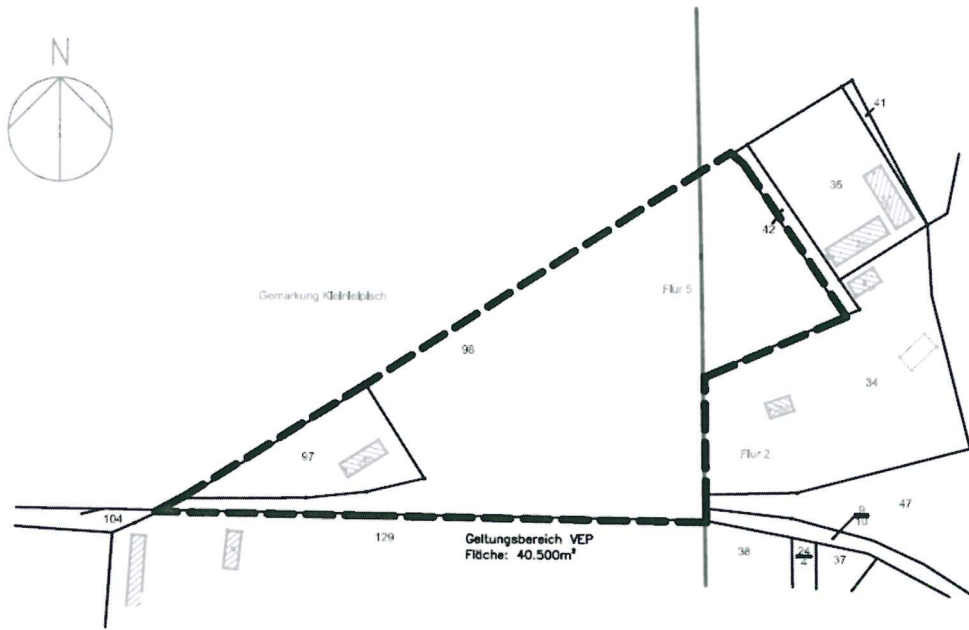


Umring des Plangebietes – vorhabenbezogener Bebauungsplan
VEP 1/2018 - "Erweiterung des Betriebsgeländes und Errichtung von
PV-Freianlagen; Kleinleipisch; Lichterfelder Straße 14"



Stadt Lauchhammer

Plangebiet: vorhabenbezogener Bebauungsplan VEP 1/2018 - "Erweiterung des Betriebsgeländes und Errichtung von PV-Freianlagen; Kleinleipisch; Lichterfelder Straße 14"

Gemarkung: Kleinleipisch

Flur: 5

Flurstück: 97, 98 (teilweise)