

GaLa-Bau Kleinleipisch
Sven Weber
Lichterfelder Straße 14
01979 Lauchhammer OT Kleinleipisch
Telefon: 0 35 74 / 46 67 888
Telefax: 0 35 74 / 46 67 889
Email: info@gartenweber.de
www.gartenweber.de

Stadt Lauchhammer
Liebenwerdaer Str. 69

01979 Lauchhammer

Hauptverwaltung FB 1/2					
Eing. 16.5.18	Nr.: 6570				
weitergeleitet an					
Frey Fiedl					
Kopie an:					
80	61	69	70	WV	R

Bauvorhaben: Antrag auf Aufstellung eines vorhabenbezogenen Bebauungsplans

Bauherr: GaLa-Bau Kleinleipisch
Lichterfelder Str.14
01979 Lauchhammer

Bauort: Gemarkung: Kleinleipisch
Alt:
Flur: 5
Flurstück: 97, 98 teilweise

Neu nach Flurneuordnung:
Flur: 6
Flurstück: 49, 50, 57

Lichterfelder Str.14, 01979 Lauchhammer

Lauchhammer, 14.05.2018

Sehr geehrte Damen und Herren,

hiermit beantragen wir die Aufstellung eines vorhabenbezogenen Bebauungsplans für das in den hier anliegenden Unterlagen festgelegte Plangebiet an der Lichterfelder Str. 14 in 01979 Lauchhammer OT Kleinleipisch.

Unternehmen

Der mittelständige Betrieb Galabau Kleinleipisch mit 12 Mitarbeitern, Inhaber Sven Weber, plant die Erweiterung der Betriebsflächen auf dem eigenen Standort und zusätzlichen neuen Flächen.

Derzeit befindet sich der Betriebshof auf dem Flurstück 97, Lichterfelder Str. 14. Das bestehende Betriebsgebäude dient der Unterstellung der Fahrzeuge und der Geräte. Auf den Außenflächen werden verschiedene Baumaterialien gelagert.

Im Rahmen der Entwicklungen des Unternehmens besteht die Notwendigkeit die Betriebsflächen zu erweitern.

Beschreibung

Baufeld 1 – Bestand Betriebsfläche

Die Erweiterung des bestehenden Gebäudes soll umfassen:

- Umbau und Sanierung des bestehenden Lagergebäudes als Büro und Sozialgebäude.
- Errichtung einer Überdachung als Carport und Unterstellmöglichkeit größerer Galabautechnik

Die vorhandene Lagerordnung soll weiter ausgebaut werden. Dazu ist es notwendig diese zu befestigen und mit Beton-Großblocksteinen (loser Verbau) herzustellen.

Baufeld 2 – Erweiterung Betriebsfläche

Weiterhin ist die Schaffung einer Zufahrt südlich des Flurstück 97 (nach Flurneueordnung Flurstück 57) geplant.

Nordöstlich des bestehenden Betriebsgeländes soll der Standort erweitert werden.

Hier sollen neue unbefestigte Lagerflächen für die anfallenden Stoffe aus eigenen Baustellen aus dem Garten und Landschaftsbau-Betrieb geschaffen werden, geplant ist keine öffentliche Abfall-Sammelstelle.

Die Ausweisung in unterschiedliche Lagerflächen wird klassifiziert für Erde, Mutterboden und Energieholz erfolgt hier nicht, da die lagernden Massen in turnusmäßigen Abständen (ca. 2 x pro Jahr) umgesetzt, gesiebt, abgeholt oder zugeführt werden.

In der überwiegenden Zeit lagern die Massen jedoch an dieser Stelle, ohne dass hier Arbeiten im zeitlich zusammenhängenden mehrtätigen Zyklus stattfinden.

Die Anlage ist gemäß Ziffer 8.12.2 des Anhang 1 der 4. BImSchV einzustufen.

Das gesamte Betriebsgelände wird durch eine Zaunanlage eingefriedet.

Baufeld 3 – PV-Freianlage

Baufeld 4 – PV-Freianlage

In diesen Baufeldern sollen PV-Freianlagen errichtet werden. Die dazu zur Verfügung stehende Fläche beträgt ca. 20Tm². Es können ca.2725 Module mit einer Gesamtleistung von ca.780tsd kWh /Jahr installiert werden. Die Energie wird direkt in das öffentliche Netz eingespeist.

Die Anlage wird in 2 Bauabschnitten(je Baufeld) errichtet.

Mit freundlichen Grüßen

Sven Weber



Anlagen

Auszug Flurkarte Bestand und nach Flurneueordnung
Lageplan Geltungsbereich VEP

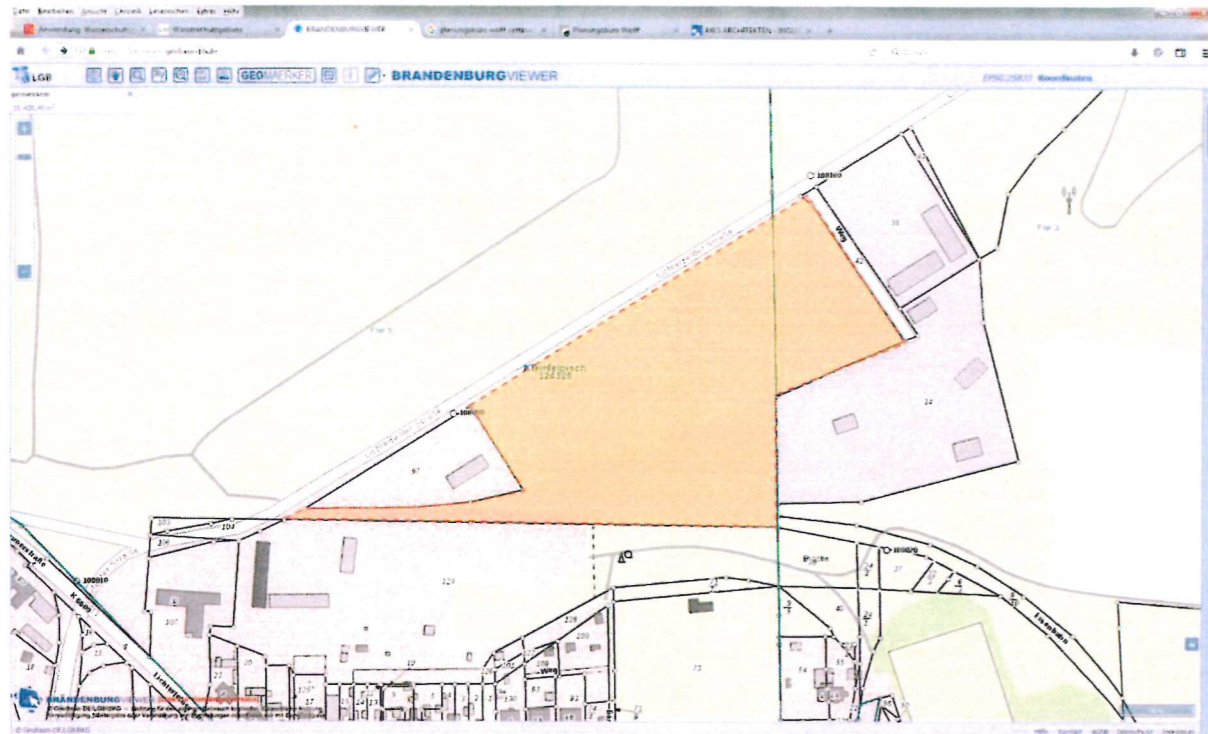
Aktuelle Situation:

Gemarkung Kleinleipisch

Flur 5

Flurstück 98 (teilweise)

Fläche ca. 35.000m²

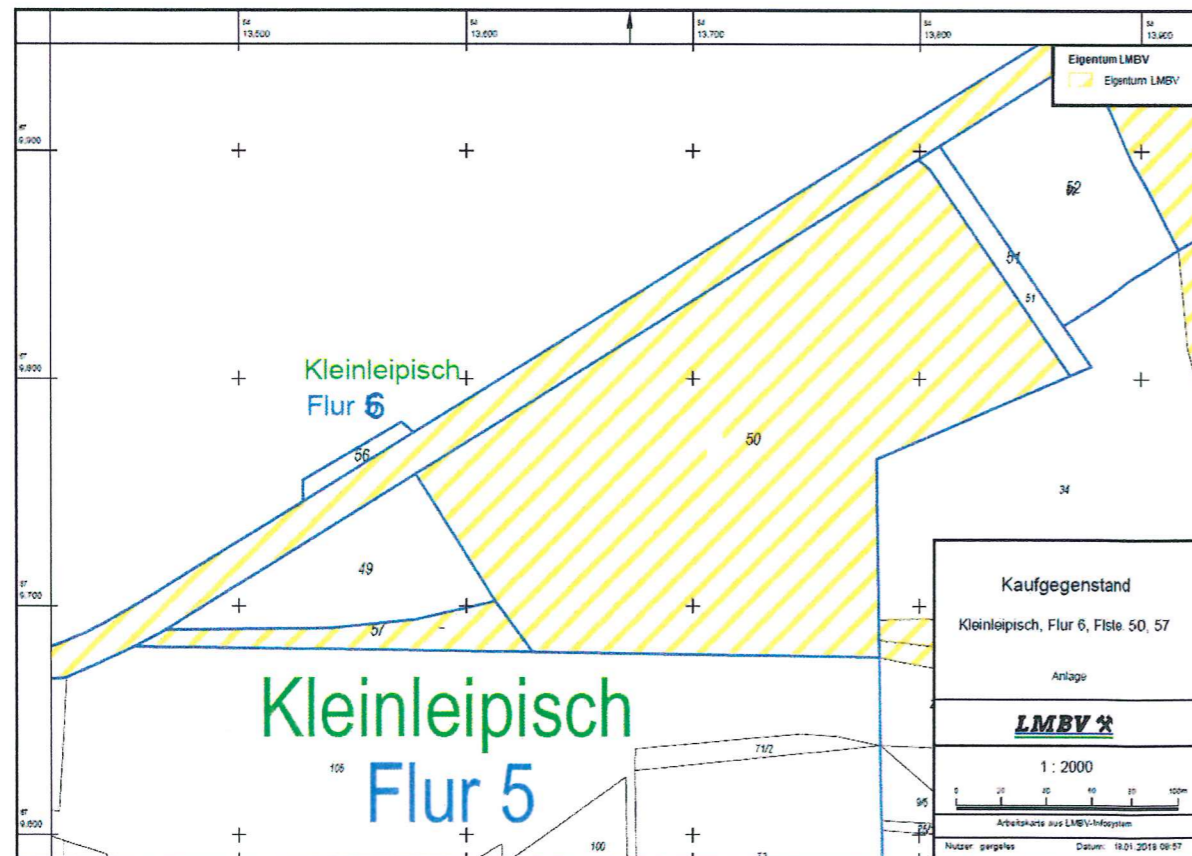


Nach Flurneuordnung:

Gemarkung Kleinleipisch

Flur 6

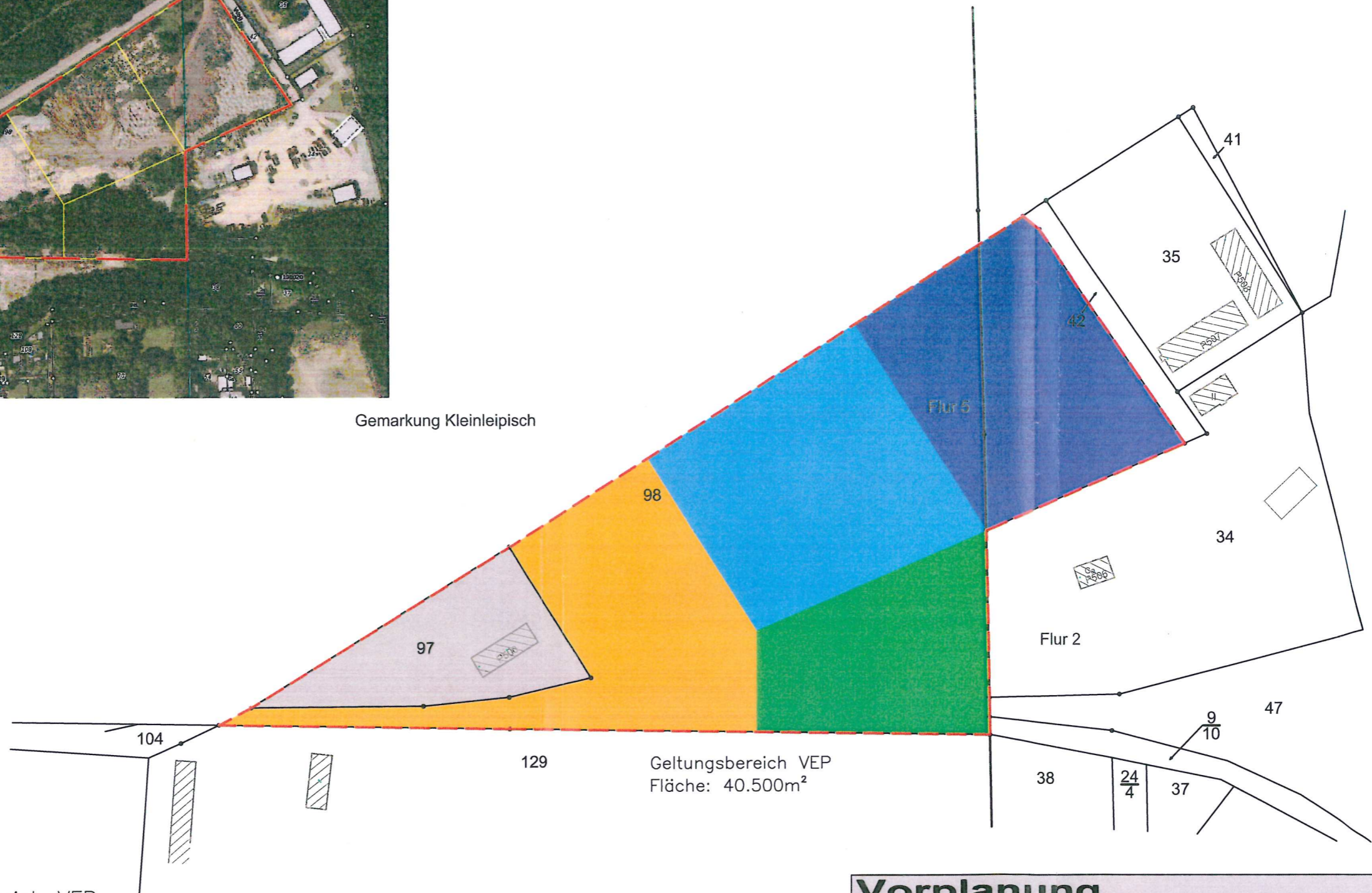
Flurstück 50 und 57





Luftbild mit Geltungsbereich VEP
(Quelle: BrandenburgViewer)

Gemarkung Kleinleipisch



Geltungsbereich VEP
Fläche: 40.500m²

- Geltungsbereich VEP
 - Baufeld 1 – Bestand Betriebsfläche, Fläche ca. 4.760m²
 - Baufeld 2 – Erweiterung Betriebsfläche, Fläche ca. 9.320m²
 - Baufeld 3 – PV-Freianlagen, Fläche ca. 10.040m²
 - Baufeld 4 – PV-Freianlagen, Fläche ca. 9.970m²
 - Wald- und Ausgleichsfläche, Fläche ca. 6.410m²
- } Fläche ca. 14.080m²

Vorplanung			
Projekt:		Antrag auf Aufstellung eines Vorhaben- und Erschließungsplan für die Erweiterung des Betriebsgeländes und Errichtung von PV-Freianlagen	
Bauherr:		GaLa-Bau Kleinleipisch Lichterfelder Str. 14 01979 Lauchhammer OT Kleinleipisch	
Planinhalt:		Lageplan Geltungsbereich VEP	
Datum:	Datum:	Datum:	Zeichnungsnummer:
2018-05-08	2018-05-08		V_LA_01
Bearbeiter:	Entwurfsverfasser:	Bauherr:	Maßstab:
Kraus	Kraus		1: 2.000
			Gemarkung:
			Kleinleipisch
			Flurstück:
			97, 98