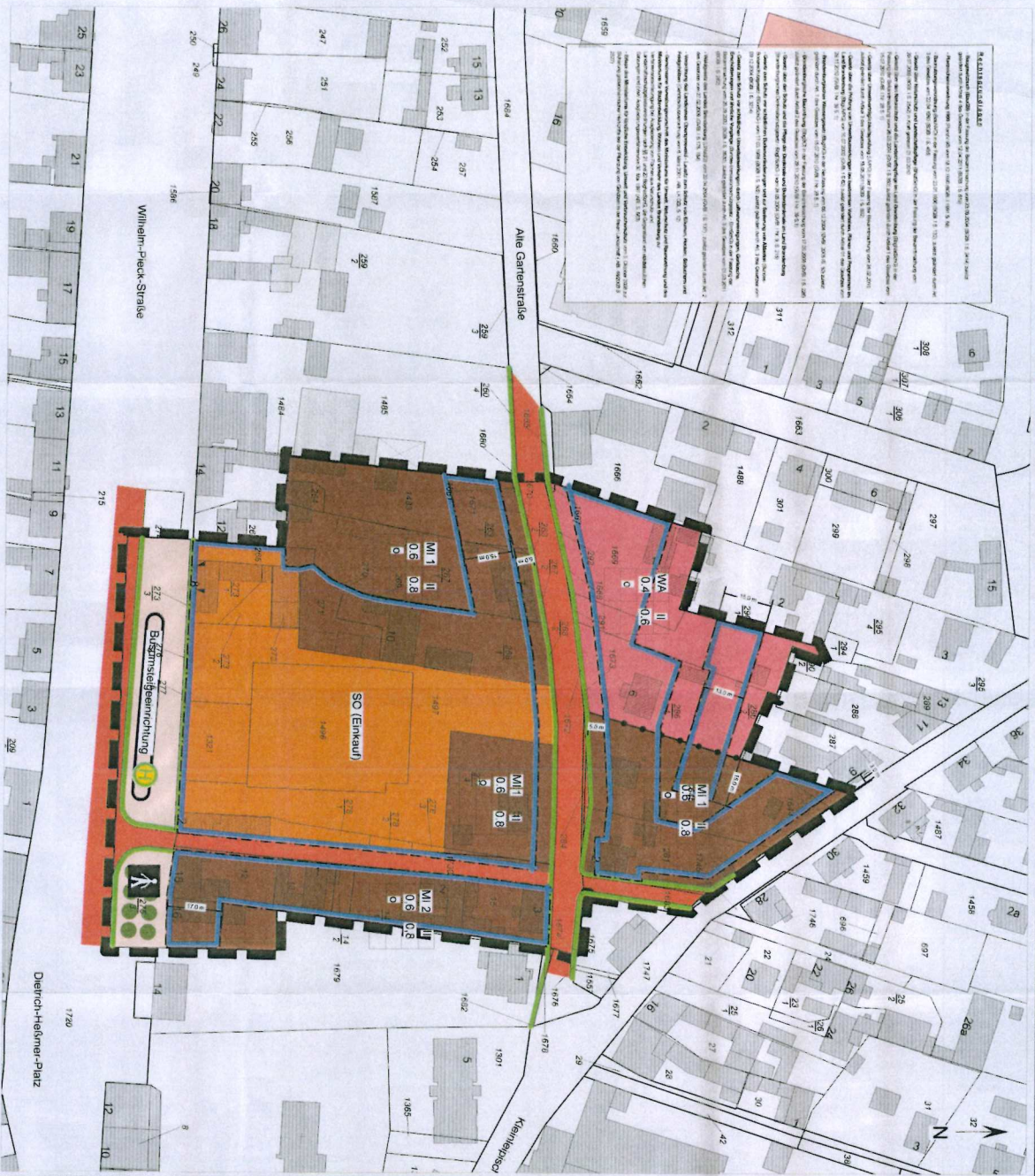


Bebauungsplan "Innenstadt Lauchhammer-Mitte-Nr.1" (ehemalige Kaufhalle) 3. Änderung



- Zusätzliche Festsetzungen:**
1. Gestaltung des Außenbereichs: ...
 2. ...
 3. ...
 4. ...
 5. ...
 6. ...
 7. ...
 8. ...
 9. ...
 10. ...
 11. ...
 12. ...
 13. ...
 14. ...
 15. ...
 16. ...
 17. ...
 18. ...
 19. ...
 20. ...
 21. ...
 22. ...
 23. ...
 24. ...
 25. ...
 26. ...
 27. ...
 28. ...
 29. ...
 30. ...
 31. ...
 32. ...
 33. ...
 34. ...
 35. ...
 36. ...
 37. ...
 38. ...
 39. ...
 40. ...
 41. ...
 42. ...
 43. ...
 44. ...
 45. ...
 46. ...
 47. ...
 48. ...
 49. ...
 50. ...
 51. ...
 52. ...
 53. ...
 54. ...
 55. ...
 56. ...
 57. ...
 58. ...
 59. ...
 60. ...
 61. ...
 62. ...
 63. ...
 64. ...
 65. ...
 66. ...
 67. ...
 68. ...
 69. ...
 70. ...
 71. ...
 72. ...
 73. ...
 74. ...
 75. ...
 76. ...
 77. ...
 78. ...
 79. ...
 80. ...
 81. ...
 82. ...
 83. ...
 84. ...
 85. ...
 86. ...
 87. ...
 88. ...
 89. ...
 90. ...
 91. ...
 92. ...
 93. ...
 94. ...
 95. ...
 96. ...
 97. ...
 98. ...
 99. ...
 100. ...

Zeichenerklärung

- Baugrenze
- Strahlenbegrenzungsfläche
- Allgemeines Wohnungsbau
- Mischgebiet
- Vorkernfläche mit besonderer Zweckbestimmung
- Flugunfallbereich
- Baum-Anpflanzungen
- Nutzungszone
- Mit Nutzung
- Grund des Geltungsbereichs
- Stellenverkehrsfläche
- Grund des Geltungsbereichs
- Baufeld
- Kerngebiet
- Einflusssbereich

Stand vom März 2011

Übersicht

Stadt Lauchhammer

Maßstab 1:500

Verfahrensinformation

Das Projekt wird im Rahmen der Öffentlichkeitsbeteiligung durchgeführt. Die Bürgerinnen und Bürger sind eingeladen, sich an der Planung zu beteiligen. Die Beteiligung erfolgt über die Website www.lauchhammer.de oder durch den Kontakt zum Sachverhaltlichen Ausschuss.

Verfahrensinformation

Das Projekt wird im Rahmen der Öffentlichkeitsbeteiligung durchgeführt. Die Bürgerinnen und Bürger sind eingeladen, sich an der Planung zu beteiligen. Die Beteiligung erfolgt über die Website www.lauchhammer.de oder durch den Kontakt zum Sachverhaltlichen Ausschuss.

Verfahrensinformation

Das Projekt wird im Rahmen der Öffentlichkeitsbeteiligung durchgeführt. Die Bürgerinnen und Bürger sind eingeladen, sich an der Planung zu beteiligen. Die Beteiligung erfolgt über die Website www.lauchhammer.de oder durch den Kontakt zum Sachverhaltlichen Ausschuss.

Verfahrensinformation

Das Projekt wird im Rahmen der Öffentlichkeitsbeteiligung durchgeführt. Die Bürgerinnen und Bürger sind eingeladen, sich an der Planung zu beteiligen. Die Beteiligung erfolgt über die Website www.lauchhammer.de oder durch den Kontakt zum Sachverhaltlichen Ausschuss.