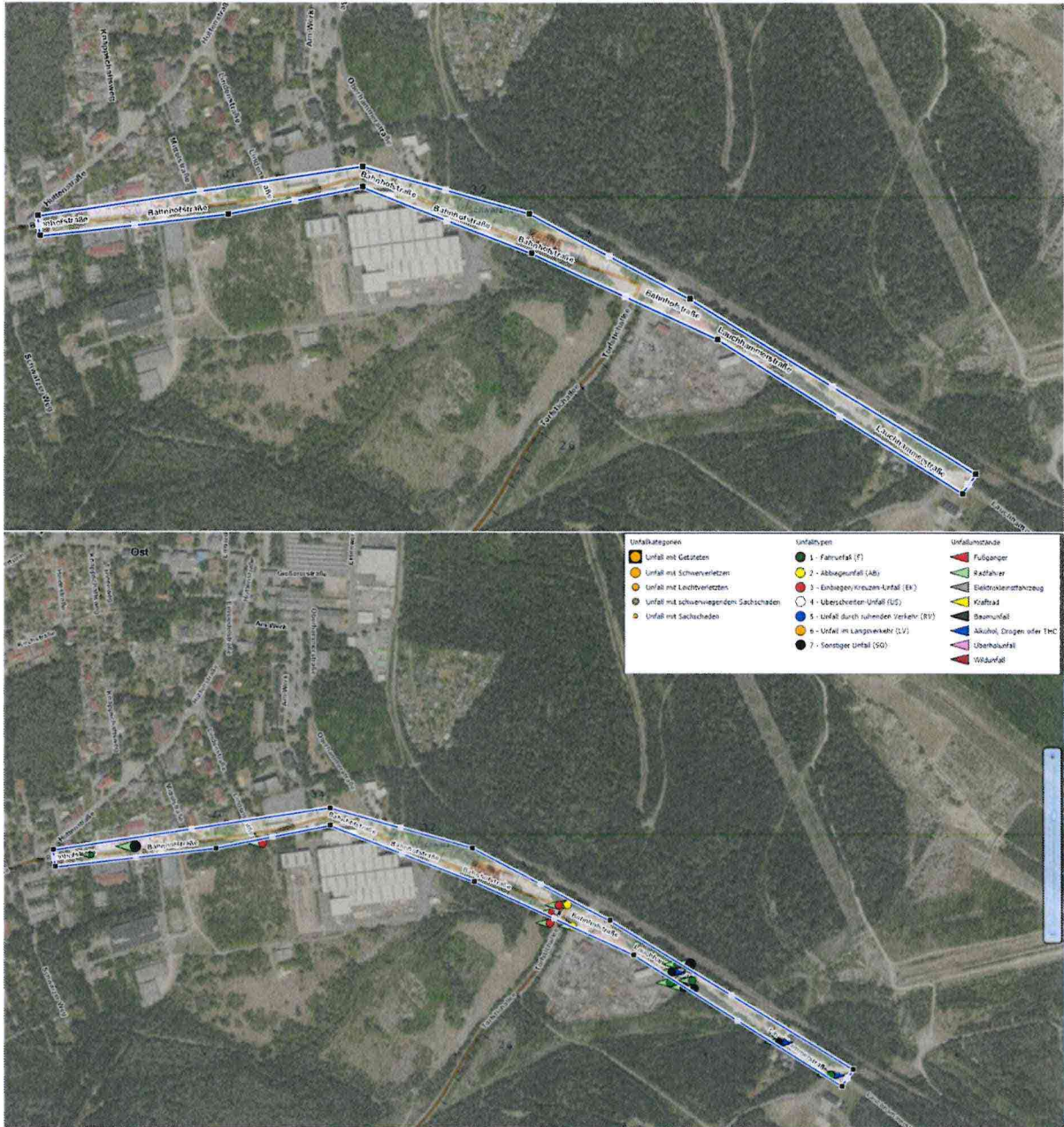


Unfallstatistik Polizei



Auswertung der Verkehrsunfalldatei



Bundeseinheitliche Auswertung der Lagebild.pdf Verkehrsunfalldatei

Sebastian Moldenhauer

.....
Fraktionsvorsitzende/r

Auswertung der Verkehrsunfalldaten

Anzahl Verkehrsunfälle	87
Erstellungsdatum	27.06.2025
Zeitraum	
Dienststelle	PI-OSL
Unfallfilter	Unfalldatum ist zwischen 01.01.2015 und 20.06.2025
Gebiete	Räumliche Auswahl ist aktiv

Unfälle nach Kategorie

	Kategorie						Gesamt
	1	2	3	4	5	6	
2015	0	1	0	1	2	0	4
2016	0	0	0	1	4	1	6
2017	0	1	1	0	10	0	12
2018	0	0	0	0	5	0	5
2019	0	0	1	0	5	0	6
2020	0	1	1	1	8	0	11
2021	0	1	2	0	8	0	11
2022	0	0	2	0	7	0	9
2023	0	0	2	0	10	0	12
2024	0	0	6	1	1	0	8
2025	0	0	2	0	1	0	3
Gesamt	0	4	17	4	61	1	87

- Kat 1: Unfall mit Getöteten
- Kat 2: Unfall mit Schwerverletzten
- Kat 3: Unfall mit Leichtverletzten
- Kat 4: Schwerwiegender Unfall mit Sachschaden (im engeren Sinn)
- Kat 5: Sonstiger Sachschadensunfall ohne Alkoholeinwirkung / and. ber. Mittel
- Kat 6: Sonstiger Sachschadensunfall unter Alkoholeinwirkung / and. ber. Mittel

Anzahl verunglückter Personen

	Anzahl			Gesamt
	Getötete	Schwerverletzte	Leichtverletzte	
2015	0	1	1	2
2016	0	0	0	0
2017	0	1	1	2
2018	0	0	0	0
2019	0	0	1	1
2020	0	2	1	3
2021	0	1	3	4
2022	0	0	2	2
2023	0	0	2	2
2024	0	0	7	7
2025	0	0	3	3
Gesamt	0	5	21	26

Unfälle gleichen Typs

	Typ							Gesamt
	1	2	3	4	5	6	7	
2015	0	0	2	0	0	1	1	4
2016	1	2	0	0	0	1	2	6
2017	1	1	0	0	0	1	9	12
2018	2	0	1	0	0	0	2	5
2019	0	0	1	0	0	1	4	6
2020	3	0	1	0	0	2	5	11
2021	3	0	1	0	0	3	4	11
2022	3	1	0	0	0	1	4	9
2023	2	1	1	0	0	2	6	12
2024	1	1	2	0	0	3	1	8
2025	1	0	1	0	0	0	1	3
Gesamt	17	6	10	0	0	15	39	87

- Typ 1: Fahr Unfall (F)
- Typ 2: Abbiegeunfall (AB)
- Typ 3: Einbiegen/Kreuzen-Unfall (EK)
- Typ 4: Überschreiten-Unfall (ÜS)
- Typ 5: Unfall durch ruhenden Verkehr (RV)
- Typ 6: Unfall im Längsverkehr (LV)
- Typ 7: Sonstiger Unfall (SO)

Straßenzustände zum Zeitpunkt der Unfälle

	Anzahl	Prozent
0: trocken	51	59%
1: nass/feucht	28	33%
2: winterglatt	7	8%
5: Schlüpfrigkeit	0	0%
Gesamt	86	100%

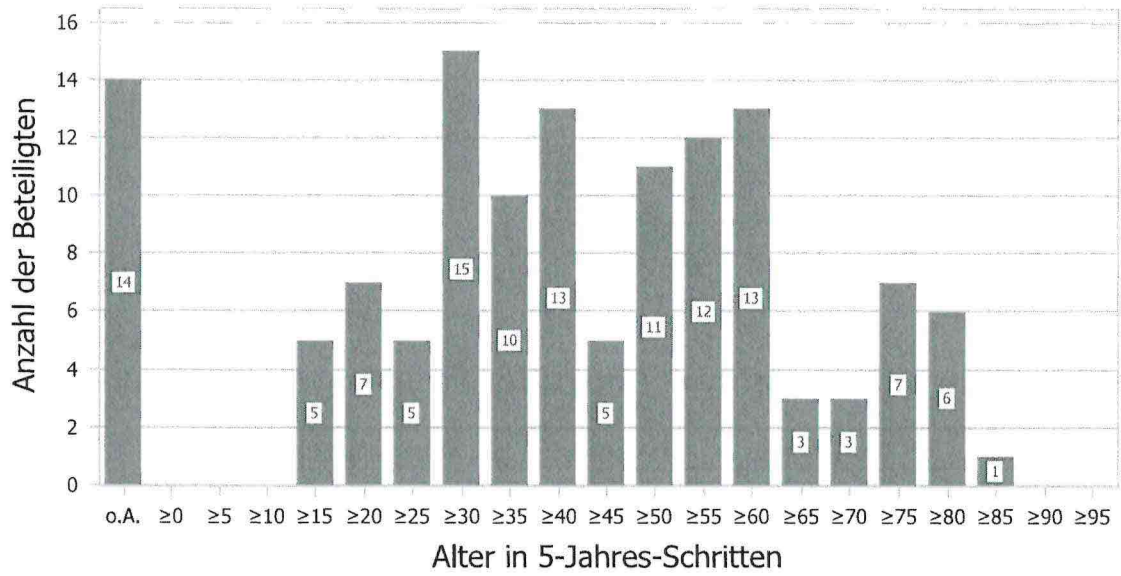
Anzahl Unfälle mit Radfahrer- und/oder Fußgängerbeteiligung

	Radfahrer	Fußgänger	Radfahrer oder Fußgänger
2015	0	0	0
2016	0	1	1
2017	2	0	2
2018	1	0	1
2019	1	0	1
2020	2	0	2
2021	2	0	2
2022	2	0	2
2023	2	0	2
2024	4	0	4
2025	1	0	1
Gesamt	17	1	18

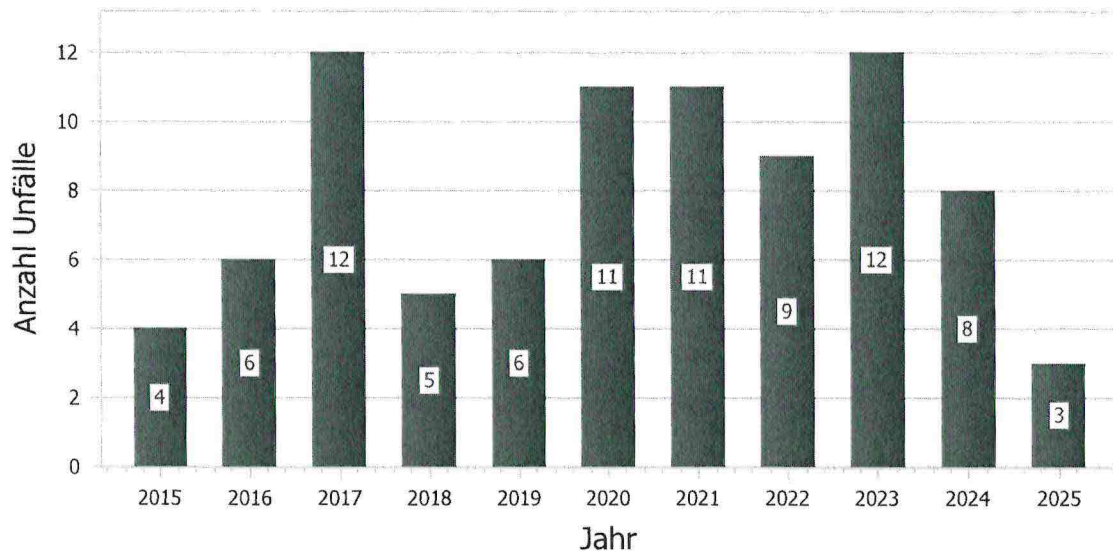
Verkehrsbeteiligung

	Anzahl
Gruppe 1: Personenkraftwagen	93
Gruppe 2: Fahrräder	17
Gruppe 3: Fußgänger	1
Gruppe 4: Liefer- und Lastkraftwagen	8
Gruppe 5: Busse	2
Gruppe 6: motorisierte Zweiräder	5
Gruppe 7: andere Fahrzeuge	4
Gesamt	130

Lebensalter der Beteiligten

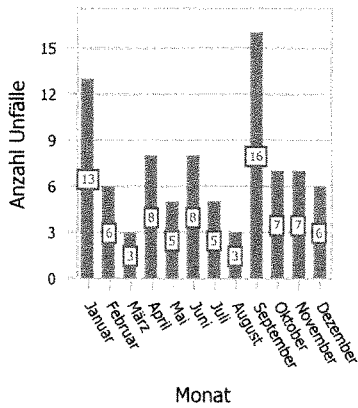


Verkehrsunfälle in Jahren

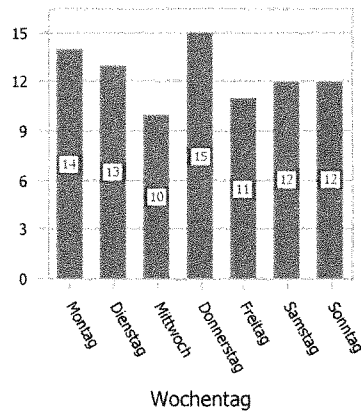


2015 bis 2025

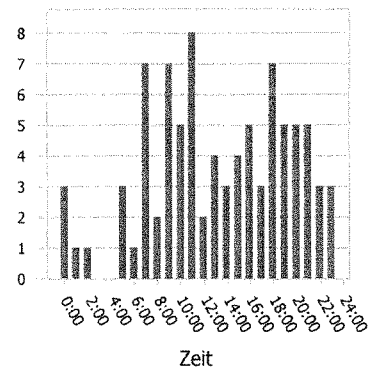
VU in Monaten



VU an Tagen

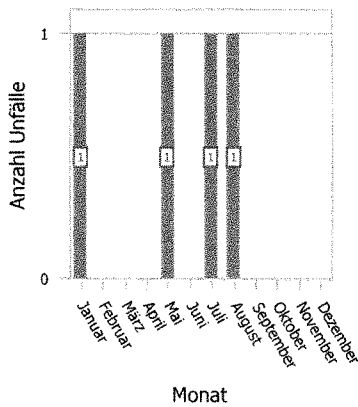


VU im Tagesverlauf

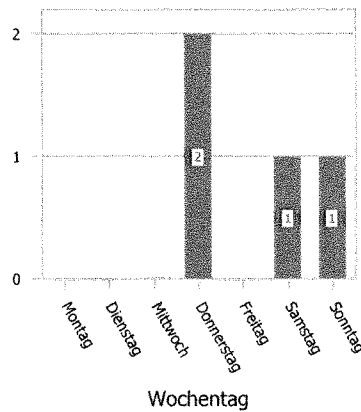


2015

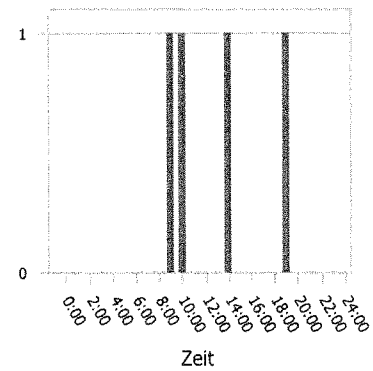
VU in Monaten



VU an Tagen

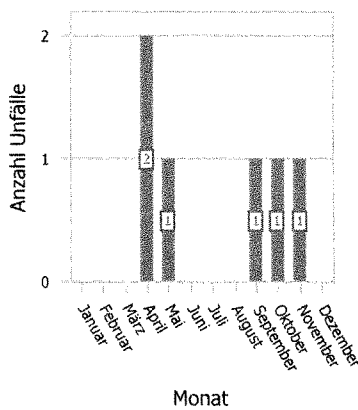


VU im Tagesverlauf

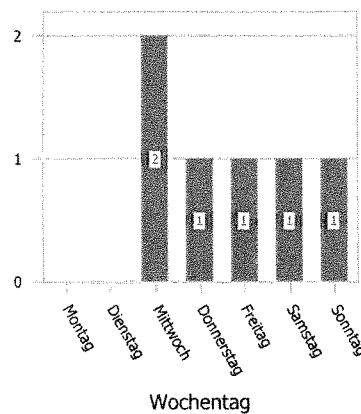


2016

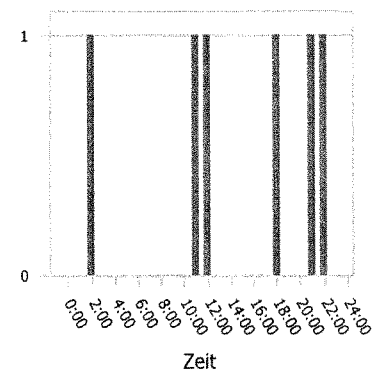
VU in Monaten



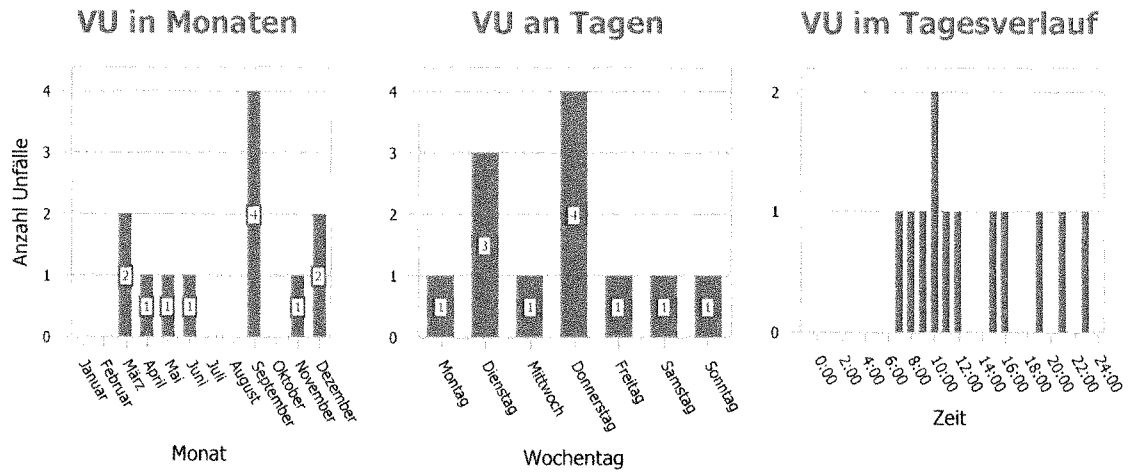
VU an Tagen



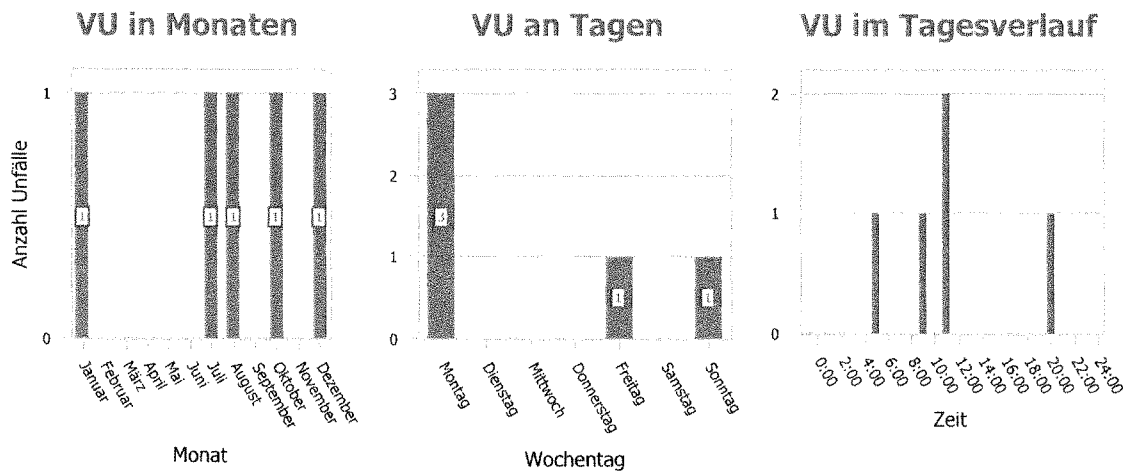
VU im Tagesverlauf



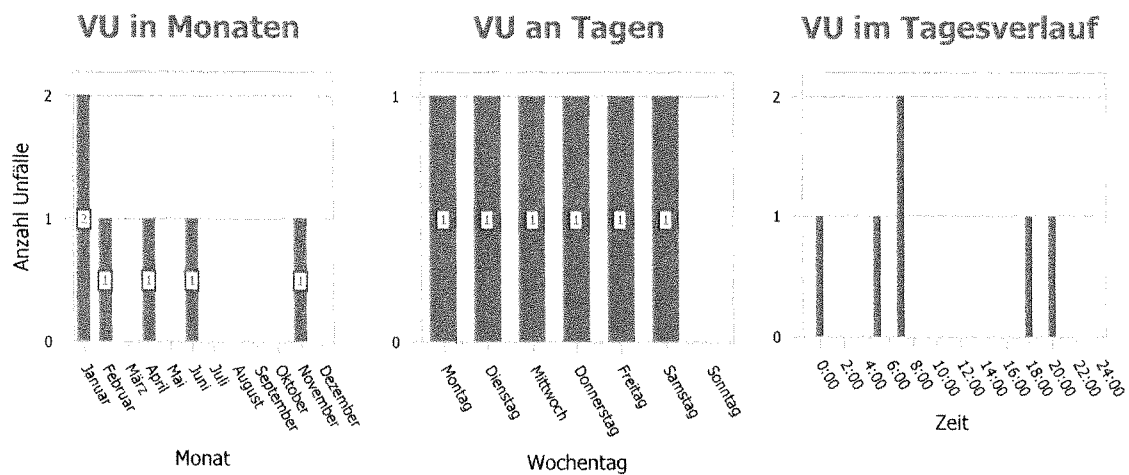
2017



2018

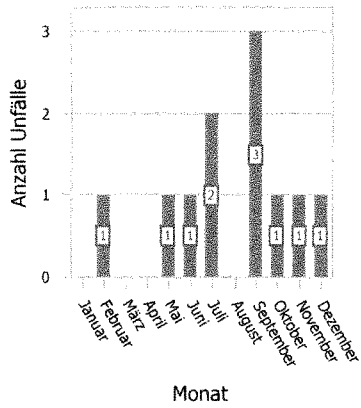


2019

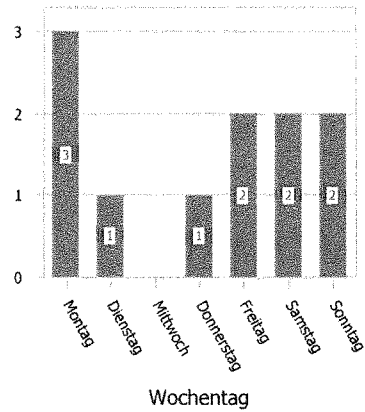


2020

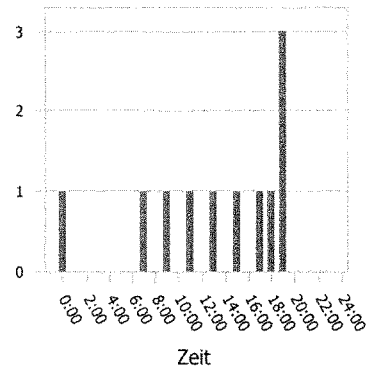
VU in Monaten



VU an Tagen

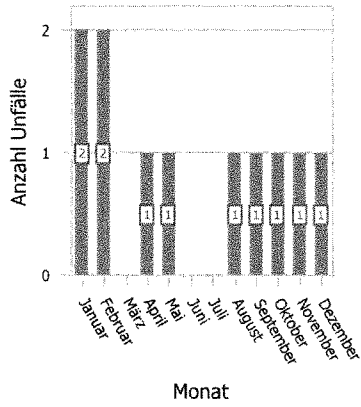


VU im Tagesverlauf

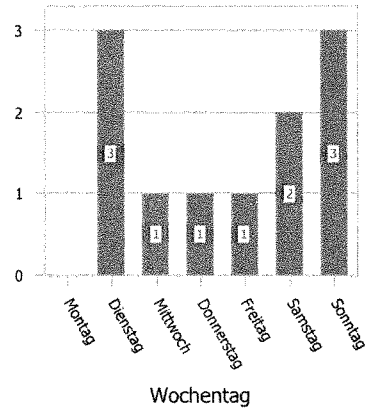


2021

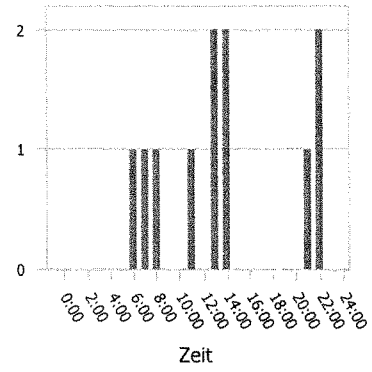
VU in Monaten



VU an Tagen

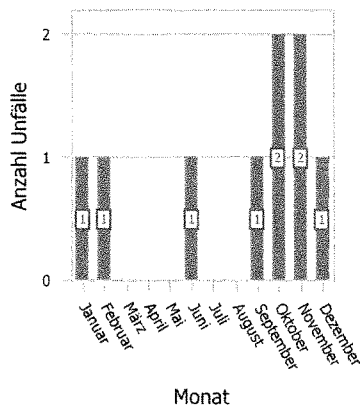


VU im Tagesverlauf

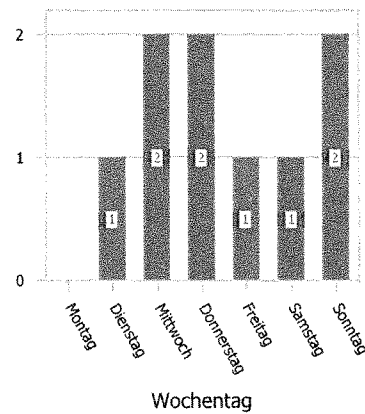


2022

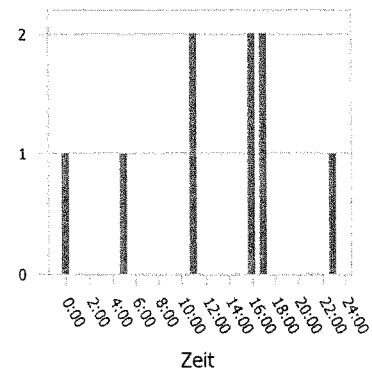
VU in Monaten



VU an Tagen

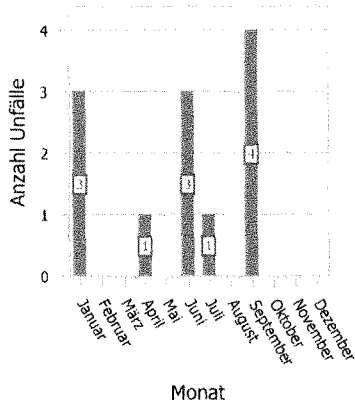


VU im Tagesverlauf

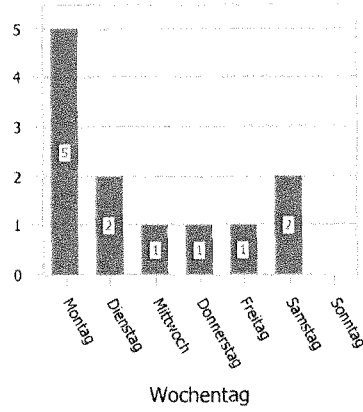


2023

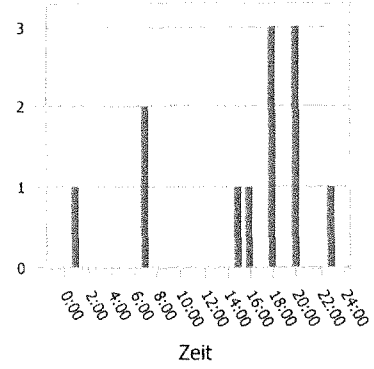
VU in Monaten



VU an Tagen

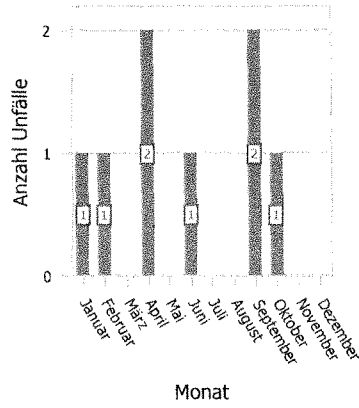


VU im Tagesverlauf

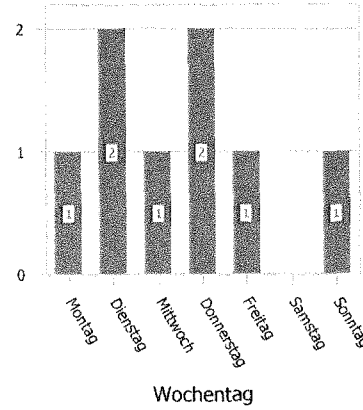


2024

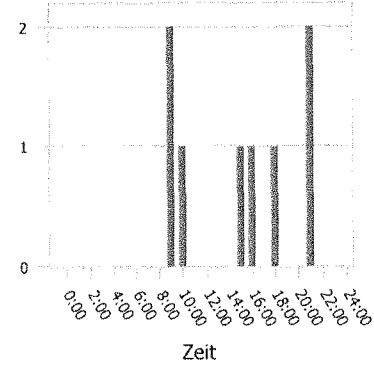
VU in Monaten



VU an Tagen

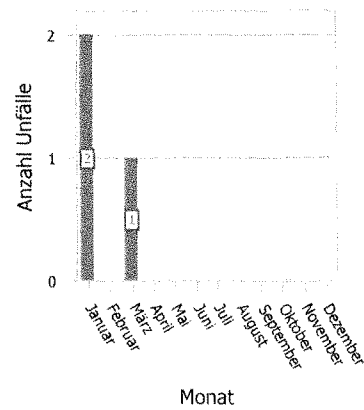


VU im Tagesverlauf

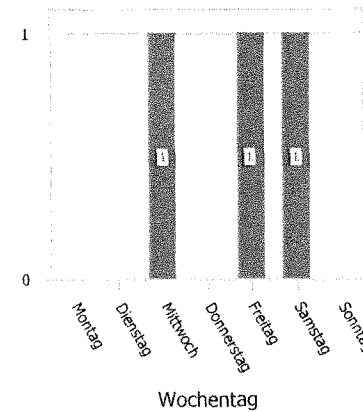


2025

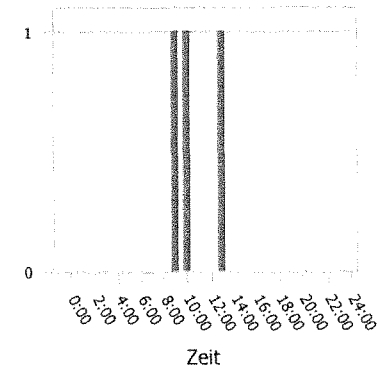
VU in Monaten



VU an Tagen



VU im Tagesverlauf



Ursachen

	Ursache 1	Ursache 2	Ursache 3	Gesamt
1 Alkoholeinfluss	4	1	0	5
11 Verstoß gegen das Rechtsfahrgebot	9	2	0	11
13 Nicht angepasste Geschwindigkeit in anderen Fällen	12	2	0	14
14 Ungenügender Sicherheitsabstand	7	0	0	7
18 Überholen trotz unklarer Verkehrslage	1	0	0	1
28 Nichtbeachten der die Vorfahrt regelnden Verkehrszeichen	8	0	0	8
34 Fehler beim Abbiegen (§ 9) nach rechts (ausgen. Pos. 33,40)	1	0	0	1
35 Fehler beim Abbiegen (§9) nach links (ausgen. Pos. 33, 40)	4	0	0	4
36 Fehler beim Wenden oder Rückwärtsfahren	5	0	0	5
37 Fehler beim Einfahren in den fließenden Verkehr (Grundstück, beim Anfahren)	3	0	0	3
49 Andere Fehler beim Fahrzeugführer	16	1	0	17
72 Schnee, Eis	1	0	0	1
73 Regen	2	0	0	2
74 Andere Einflüsse (u.a. Laub, angeschwemmter Lehm)	1	0	0	1
86 Wild auf der Fahrbahn	18	0	0	18
89 Sonstige Ursachen (mit kurzer Beschreibung im Unfallhergang)	1	0	0	1

Bundeseinheitliches Unfallagebild

Erstellungsdatum	27.06.2025
Zeitraum	
Dienststelle	PI-OSL
Unfallfilter	Unfalldatum ist zwischen 01.01.2015 und 20.06.2025
Gebiete	Räumliche Auswahl ist aktiv

1. Gesamtzahl aller Verkehrsunfälle (VU) und Verkehrsunfälle mit Personenschaden (VUP)

1.1 VU gesamt

	Anzahl
auf BAB	0
innerorts (ohne BAB)	81
außerorts (ohne BAB)	6
Summe	87

1.2 VUP gesamt

	Anzahl
auf BAB	0
innerorts (ohne BAB)	19
außerorts (ohne BAB)	2
Summe	21

2. Anzahl verunglückter Personen

2.1 Verunglückte

	Anzahl
Tote	0
Schwerverletzte	5
Leichtverletzte	21
Summe	26

2.2 Verunglückte nach ausgewählter Altersgruppe

	Anzahl
Kinder (0-14)	1
Junge Erw. (≥ 18 , ≤ 24)	0
Senioren (≥ 65)	4
Senioren (≥ 75)	2

2.3 Verunglückte nach ausgewählter Verkehrsbeteiligung

	Anzahl
Fußgänger	0
Radfahrer	16
PKW	3
LKW	0
Busse	0
alle mot. Krafträder	7
davon: Motorräder (Stat. 11+15)	1
Elektrokleinstfzge. (05-08)	0

3. Anteil der häufigsten Unfallursachen an allen Unfällen mit Personenschaden an der Summe aller aufgetretenen Ursachen

Häufigkeit der Unfallursachen der Beteiligten 01 und 02 bei allen Unfällen mit Personenschäden.
Die Quotenberechnung bezieht sich auf die Summe aller Ursachen, nicht auf die Anzahl der Unfälle.

Ursache gemäß Ursachenverzeichnis	Anzahl	Prozent
1 - Alkoholeinfluss	3	13%
2 - Einfluss anderer berauschender Mittel (z.B. Drogen, Rauschgift, ohne THC)	0	0%
7 - THC-Einfluss	0	0%
1 13 - Nicht angepasste Geschwindigkeit in anderen Fällen	9	38%
2 28 - Nichtbeachten der die Vorfahrt regelnden Verkehrszeichen	4	17%
3 11 - Verstoß gegen das Rechtsfahrgebot	1	4%
3 14 - Ungenügender Sicherheitsabstand	1	4%
3 18 - Überholen trotz unklarer Verkehrslage	1	4%
3 35 - Fehler beim Abbiegen (§9) nach links (ausgen. Pos. 33, 40)	1	4%
3 36 - Fehler beim Wenden oder Rückwärtsfahren	1	4%
3 37 - Fehler beim Einfahren in den fließenden Verkehr (Grundstück, beim Anfahren)	1	4%
9 3 - Übermüdung	0	0%
9 4 - Sonstige körperliche oder geistige Mängel	0	0%
9 5 - Ablenkung im Sinne des §23 Abs. 1a StVO	0	0%
9 6 - Ablenkung in anderen Fällen	0	0%
9 8 - Falschfahrt auf Straßen mit nach Fahrtrichtung getrennten Fahrbahnen	0	0%
9 9 - Benutzung der Fahrbahn entgegen der vorgeschr. Fahrtrichtung in anderen Fällen	0	0%
9 10 - Verbotswidr. Benutzung der Fahrbahn oder and. Straßenteile (z.B. Gehweg, Radweg)	0	0%
9 12 - Unangepasste Geschwindigkeit mit Überschreiten der zul. Höchstgeschwindigkeit	0	0%
9 15 - Starkes Bremsen des Vorausfahrenden ohne zwingenden Grund	0	0%
9 16 - Unzulässiges Rechtsüberholen	0	0%
9 17 - Überholen trotz Gegenverkehrs	0	0%
9 19 - Überholen trotz unzureichender Sichtverhältnisse	0	0%
9 20 - Überholen ohne Beachtung des nachfolgenden Verkehrs, plötzl. Ausscheren	0	0%
9 21 - Fehler beim Wiedereinordnen nach rechts (nach Überholen)	0	0%
9 22 - Sonstige Fehler beim Überholen	0	0%
9 23 - Fehler beim Überholtwerden	0	0%
9 24 - Nichtbeachten der entgegenk. Fz. beim Vorbeifahren an Hindernis usw.	0	0%
9 25 - Nichtbeachten des nachfol. Verkehrs beim Vorbeifahren an Hindernis usw.	0	0%
9 26 - Fehlerhafter Fahrstreifenwechsel oder Reißverschlussystem-Missachtung	0	0%
9 27 - Nichtbeachten der Regel 'rechts vor links'	0	0%
9 29 - Missachtung des Vorrangs des durchg. Verkehrs auf BAB oder Kraftfahrstraße	0	0%
9 30 - Vorfahrtmissachtung durch Fahrzeuge aus Feld- und Waldwegen	0	0%
9 31 - Missachtung der Verkehrsregelung durch Polizeibeamte oder Lichtzeichen	0	0%
9 32 - Nichtbeachten des Vorranges entgegenkommender Fahrzeuge (Z.208)	0	0%
9 33 - Nichtbeachten des Vorranges von Schienenfahrz. an Bahnübergängen	0	0%
9 34 - Fehler beim Abbiegen (§ 9) nach rechts (ausgen. Pos. 33,40)	0	0%
9 38 - Falsches Verhalten gegenüber Fußgängern an Fußgängerüberwegen	0	0%
9 39 - Falsches Verhalten gegenüber Fußgängern an Fußgängerfurten	0	0%
9 40 - Falsches Verhalten gegenüber Fußgängern beim Abbiegen	0	0%
9 41 - Falsches Verhalten gegenüber Fußgängern an Haltestellen, Schulbussen	0	0%
9 42 - Falsches Verhalten gegenüber Fußgängern an anderen Stellen	0	0%
9 43 - Unzulässiges Halten oder Parken	0	0%
9 44 - Mangelnde Sicherung haltender oder defekter Fz., Unfallstellen, Schulbus	0	0%

9	45 - Verkehrswidriges Verhalten beim Ein- oder Aussteigen oder Be- oder Entladen	0	0%
9	46 - Nichtbeachten der Beleuchtungsvorschriften (ausgenommen Pos. 50)	0	0%
9	47 - Überladung, Überbesetzung	0	0%
9	48 - Unzureichend gesicherte Ladung oder Fahrzeugzubehörteile	0	0%
9	60 - an Stellen mit Polizei-/ Lichtzeichengeregeltem Fußgängerverkehr	0	0%
9	61 - an Fußgängerüberweg ohne Verkehrsregelung durch Polizei / Lichtzeichen	0	0%
9	62 - i.d. Nähe von Kreuzungen, Einmünd., Lichtzeichenanl., Fußgängerüberweg	0	0%
9	63 - an anderen Stellen durch plötzliches Hervortreten hinter Sichthindernissen	0	0%
9	64 - an anderen Stellen ohne auf den Fahrzeugverkehr zu achten	0	0%
9	65 - an anderen Stellen durch sonstiges falsches Verhalten	0	0%
9	66 - Nichtbenutzen des Gehweges	0	0%
9	67 - Nichtbenutzen der vorgeschriebenen Straßenseite	0	0%
9	68 - Spielen auf oder neben der Fahrbahn	0	0%
9	69 - Andere Fehler der Fußgänger	0	0%

4. Anteil der Hauptverursacher (in %) für ausgewählte Verkehrsteilnehmergruppen von Unfällen mit Personenschaden

4.1 Hauptverursacher nach ausgewählten Altersgruppen

	Anzahl	Prozent
Kinder (0-14)	0	0%
junge Erwachsene ($\geq 18, \leq 24$)	1	5%
Senioren (≥ 65)	4	19%
Senioren (≥ 75)	3	14%

4.2 Hauptverursacher nach ausgewählter Verkehrsbeteiligung

	Anzahl	Prozent
Fußgänger	0	0%
Radfahrer	9	43%
PKW	6	29%
LKW	2	10%
Busse	0	0%
alle mot. Krafträder	4	19%
davon: Motorräder (Stat. 11+15)	0	0%
Elektrokleinstfzge. (05-08)	0	0%

Anlage 1 zum VU-Lagebild

1. Anzahl der bei Verkehrsunfällen verunglückten Personen

	Anzahl
Tote	0
Schwerverletzte	5
Leichtverletzte	21

2. Anzahl der bei Verkehrsunfällen verunglückten Personen nach Altersgruppen

Kind (0-14)	Anzahl
Tote	0
Schwerverletzte	0
Leichtverletzte	1

Junge Erwachsene (18-24)	Anzahl
Tote	0
Schwerverletzte	0
Leichtverletzte	0

Senioren (≥ 65)	Anzahl
Tote	0
Schwerverletzte	2
Leichtverletzte	2

Senioren (≥ 75)	Anzahl
Tote	0
Schwerverletzte	1
Leichtverletzte	1

3. Anzahl der bei Verkehrsunfällen verunglückten Personen nach Verkehrsbeteiligung

Fußgänger	Anzahl
Tote	0
Schwerverletzte	0
Leichtverletzte	0

Fahrräder	Anzahl
Tote	0
Schwerverletzte	2
Leichtverletzte	14

Personenkraftwagen	Anzahl
Tote	0
Schwerverletzte	0
Leichtverletzte	3

Liefer- und Lastkraftwagen	Anzahl
Tote	0
Schwerverletzte	0
Leichtverletzte	0

Busse	Anzahl
Tote	0
Schwerverletzte	0
Leichtverletzte	0

motorisierte Krafträder	Anzahl
Tote	0
Schwerverletzte	3
Leichtverletzte	4

davon: Motorräder (Stat. 11+15)	Anzahl
Tote	0
Schwerverletzte	1
Leichtverletzte	0

Elektrokleinstfzge. (05-08)	Anzahl
Tote	0
Schwerverletzte	0
Leichtverletzte	0

Anlage 2 zum VU-Bild

Häufigkeit der Unfallursachen der Beteiligten 01 und 02 (ohne die Ursachen 50-55) bei allen Unfällen mit Personenschäden.

Die Quotenberechnung bezieht sich auf die Summe aller Ursachen, nicht auf die Anzahl der Unfälle.

Ursache gemäß Ursachenverzeichnis	Anzahl	Prozent
1 Alkoholeinfluss	3	13%
2 Einfluss anderer berauschender Mittel (z.B. Drogen, Rauschgift, ohne THC)	0	0%
3 Übermüdung	0	0%
4 Sonstige körperliche oder geistige Mängel	0	0%
5 Ablenkung im Sinne des §23 Abs. 1a StVO	0	0%
6 Ablenkung in anderen Fällen	0	0%
7 THC-Einfluss	0	0%
8 Falschfahrt auf Straßen mit nach Fahrtrichtung getrennten Fahrbahnen	0	0%
9 Benutzung der Fahrbahn entgegen der vorgeschr. Fahrtrichtung in anderen Fällen	0	0%
10 Verbotswidr. Benutzung der Fahrbahn oder and. Straßenteile (z.B. Gehweg, Radweg)	0	0%
11 Verstoß gegen das Rechtsfahrgebot	1	4%
12 Unangepasste Geschwindigkeit mit Überschreiten der zul. Höchstgeschwindigkeit	0	0%
13 Nicht angepasste Geschwindigkeit in anderen Fällen	9	38%
14 Ungenügender Sicherheitsabstand	1	4%
15 Starkes Bremsen des Vorfahrenden ohne zwingenden Grund	0	0%
16 Unzulässiges Rechtsüberholen	0	0%
17 Überholen trotz Gegenverkehrs	0	0%
18 Überholen trotz unklarer Verkehrslage	1	4%
19 Überholen trotz unzureichender Sichtverhältnisse	0	0%
20 Überholen ohne Beachtung des nachfolgenden Verkehrs, plötzl. Ausscheren	0	0%
21 Fehler beim Wiedereinordnen nach rechts (nach Überholen)	0	0%
22 Sonstige Fehler beim Überholen	0	0%
23 Fehler beim Überholtwerden	0	0%
24 Nichtbeachten der entgegenk. Fz. beim Vorbeifahren an Hindernis usw.	0	0%
25 Nichtbeachten des nachfol. Verkehrs beim Vorbeifahren an Hindernis usw.	0	0%
26 Fehlerhafter Fahrstreifenwechsel oder Reißverschlussystem-Missachtung	0	0%
27 Nichtbeachten der Regel 'rechts vor links'	0	0%
28 Nichtbeachten der die Vorfahrt regelnden Verkehrszeichen	4	17%
29 Missachtung des Vorrangs des durchg. Verkehrs auf BAB oder Kraftfahrstraße	0	0%
30 Vorfahrtmissachtung durch Fahrzeuge aus Feld- und Waldwegen	0	0%
31 Missachtung der Verkehrsregelung durch Polizeibeamte oder Lichtzeichen	0	0%
32 Nichtbeachten des Vorranges entgegenkommender Fahrzeuge (Z.208)	0	0%
33 Nichtbeachten des Vorranges von Schienenfahrz. an Bahnübergängen	0	0%
34 Fehler beim Abbiegen (§ 9) nach rechts (ausgen. Pos. 33,40)	0	0%
35 Fehler beim Abbiegen (§9) nach links (ausgen. Pos. 33, 40)	1	4%
36 Fehler beim Wenden oder Rückwärtsfahren	1	4%
37 Fehler beim Einfahren in den fließenden Verkehr (Grundstück, beim Anfahren)	1	4%
38 Falsches Verhalten gegenüber Fußgängern an Fußgängerüberwegen	0	0%
39 Falsches Verhalten gegenüber Fußgängern an Fußgängerfurten	0	0%
40 Falsches Verhalten gegenüber Fußgängern beim Abbiegen	0	0%
41 Falsches Verhalten gegenüber Fußgängern an Haltestellen, Schulbussen	0	0%
42 Falsches Verhalten gegenüber Fußgängern an anderen Stellen	0	0%
43 Unzulässiges Halten oder Parken	0	0%
44 Mangelnde Sicherung haltender oder defekter Fz., Unfallstellen, Schulbus	0	0%

Ursache gemäß Ursachenverzeichnis	Anzahl	Prozent
45 Verkehrswidriges Verhalten beim Ein- oder Aussteigen oder Be- oder Entladen	0	0%
46 Nichtbeachten der Beleuchtungsvorschriften (ausgenommen Pos. 50)	0	0%
47 Überladung, Überbesetzung	0	0%
48 Unzureichend gesicherte Ladung oder Fahrzeugzubehörteile	0	0%
49 Andere Fehler beim Fahrzeugführer	2	8%
491 Seitenabstand	0	0%
492 Seitenabstand zu fahrendem Fahrrad	0	0%
493 Fehler beim Ein- und Ausparken	0	0%
60 an Stellen mit Polizei-/ Lichtzeichengeregeltem Fußgängerverkehr	0	0%
61 an Fußgängerüberweg ohne Verkehrsregelung durch Polizei / Lichtzeichen	0	0%
62 i.d. Nähe von Kreuzungen, Einmünd., Lichtzeichenanl., Fußgängerüberweg	0	0%
63 an anderen Stellen durch plötzliches Hervortreten hinter Sichthindernissen	0	0%
64 an anderen Stellen ohne auf den Fahrzeugverkehr zu achten	0	0%
65 an anderen Stellen durch sonstiges falsches Verhalten	0	0%
66 Nichtbenutzen des Gehweges	0	0%
67 Nichtbenutzen der vorgeschriebenen Straßenseite	0	0%
68 Spielen auf oder neben der Fahrbahn	0	0%
69 Andere Fehler der Fußgänger	0	0%
	24	100%

Auswertung der Verkehrsunfalldaten

Anzahl Verkehrsunfälle	17
Erstellungsdatum	27.06.2025
Zeitraum	
Dienststelle	PI-OSL
Unfallfilter	Unfalldatum ist zwischen 01.01.2015 und 20.06.2025 und Radfahrer ist ausgewählt
Gebiete	Räumliche Auswahl ist aktiv

Unfälle nach Kategorie

	Kategorie						Gesamt
	1	2	3	4	5	6	
2017	0	1	1	0	0	0	2
2018	0	0	0	0	1	0	1
2019	0	0	1	0	0	0	1
2020	0	0	1	0	1	0	2
2021	0	1	1	0	0	0	2
2022	0	0	2	0	0	0	2
2023	0	0	2	0	0	0	2
2024	0	0	4	0	0	0	4
2025	0	0	1	0	0	0	1
Gesamt	0	2	13	0	2	0	17

Kat 1:	Unfall mit Getöteten
Kat 2:	Unfall mit Schwerverletzten
Kat 3:	Unfall mit Leichtverletzten
Kat 4:	Schwerwiegender Unfall mit Sachschaden (im engeren Sinn)
Kat 5:	Sonstiger Sachschadensunfall ohne Alkoholeinwirkung / and. ber. Mittel
Kat 6:	Sonstiger Sachschadensunfall unter Alkoholeinwirkung / and. ber. Mittel

Anzahl verunglückter Personen

	Anzahl			Gesamt
	Getötete	Schwerverletzte	Leichtverletzte	
2017	0	1	1	2
2018	0	0	0	0
2019	0	0	1	1
2020	0	0	1	1
2021	0	1	1	2
2022	0	0	2	2
2023	0	0	2	2
2024	0	0	5	5
2025	0	0	1	1
Gesamt	0	2	14	16

Unfälle gleichen Typs

	Typ							Gesamt
	1	2	3	4	5	6	7	
2017	0	0	0	0	0	0	2	2
2018	1	0	0	0	0	0	0	1
2019	0	0	0	0	0	0	1	1
2020	0	0	1	0	0	0	1	2
2021	0	0	1	0	0	0	1	2
2022	1	1	0	0	0	0	0	2
2023	2	0	0	0	0	0	0	2
2024	1	1	1	0	0	0	1	4
2025	0	0	1	0	0	0	0	1
Gesamt	5	2	4	0	0	0	6	17

Typ 1:	Fahrerunfall (F)
Typ 2:	Abbiegeunfall (AB)
Typ 3:	Einbiegen/Kreuzen-Unfall (EK)
Typ 4:	Überschreiten-Unfall (ÜS)
Typ 5:	Unfall durch ruhenden Verkehr (RV)
Typ 6:	Unfall im Längsverkehr (LV)
Typ 7:	Sonstiger Unfall (SO)

Straßenzustände zum Zeitpunkt der Unfälle

	Anzahl	Prozent
0: trocken	8	47%
1: nass/feucht	9	53%
2: winterglatt	0	0%
5: Schlüpfrigkeit	0	0%
Gesamt	17	100%

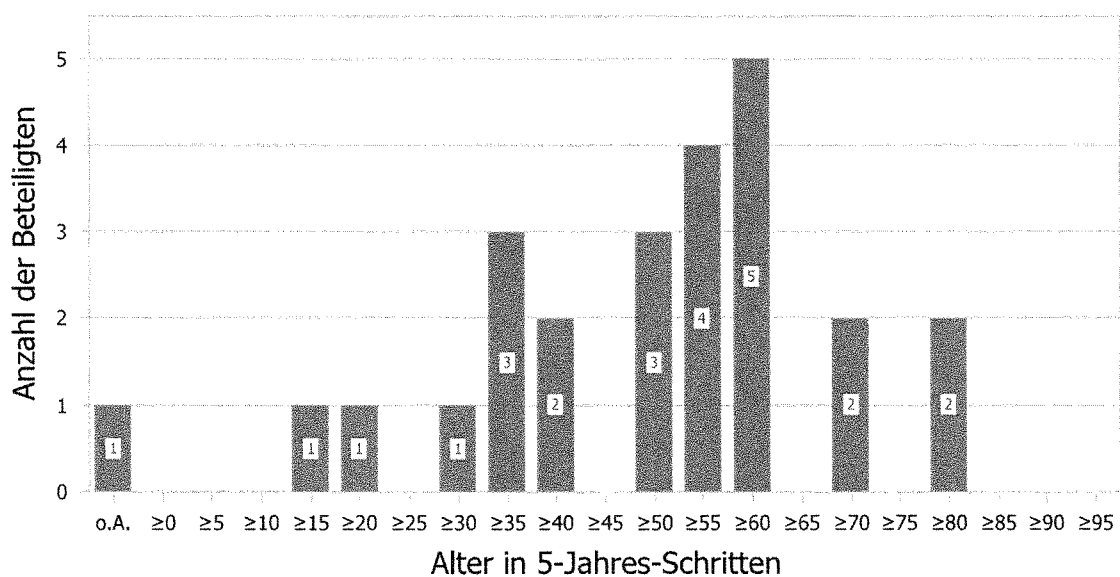
Anzahl Unfälle mit Radfahrer- und/oder Fußgängerbeteiligung

	Radfahrer	Fußgänger	Radfahrer oder Fußgänger
2017	2	0	2
2018	1	0	1
2019	1	0	1
2020	2	0	2
2021	2	0	2
2022	2	0	2
2023	2	0	2
2024	4	0	4
2025	1	0	1
Gesamt	17	0	17

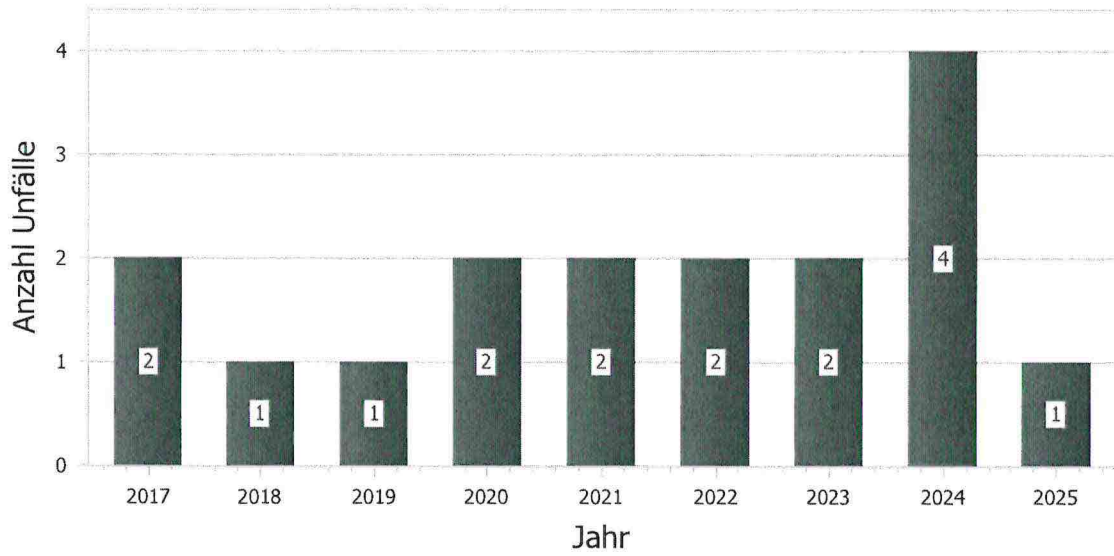
Verkehrsbeteiligung

	Anzahl
Gruppe 1: Personenkraftwagen	6
Gruppe 2: Fahrräder	17
Gruppe 3: Fußgänger	0
Gruppe 4: Liefer- und Lastkraftwagen	2
Gruppe 5: Busse	0
Gruppe 6: motorisierte Zweiräder	0
Gruppe 7: andere Fahrzeuge	0
Gesamt	25

Lebensalter der Beteiligten

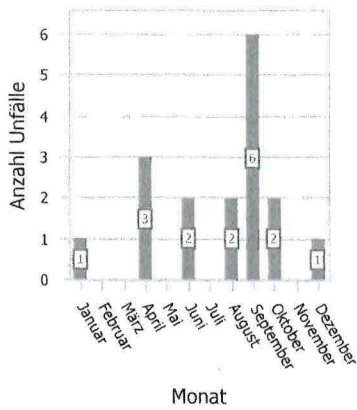


Verkehrsunfälle in Jahren

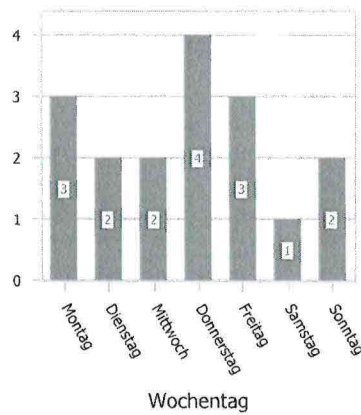


2017 bis 2025

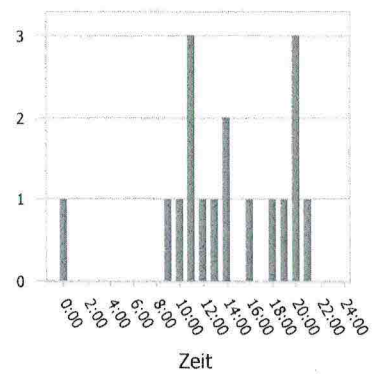
VU in Monaten



VU an Tagen

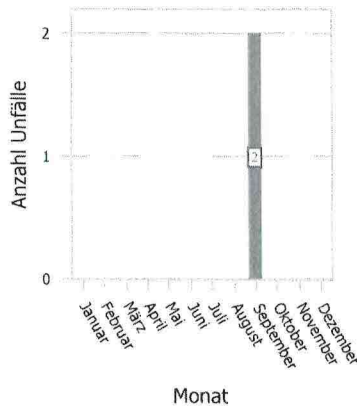


VU im Tagesverlauf

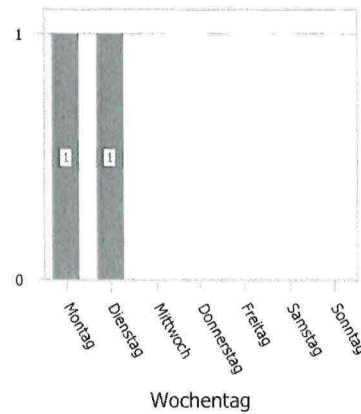


2017

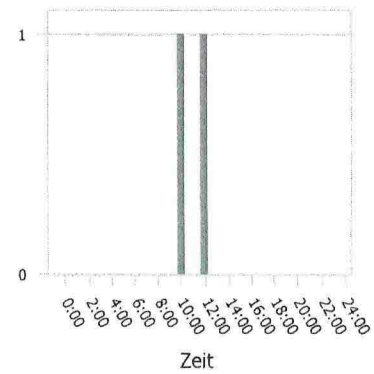
VU in Monaten



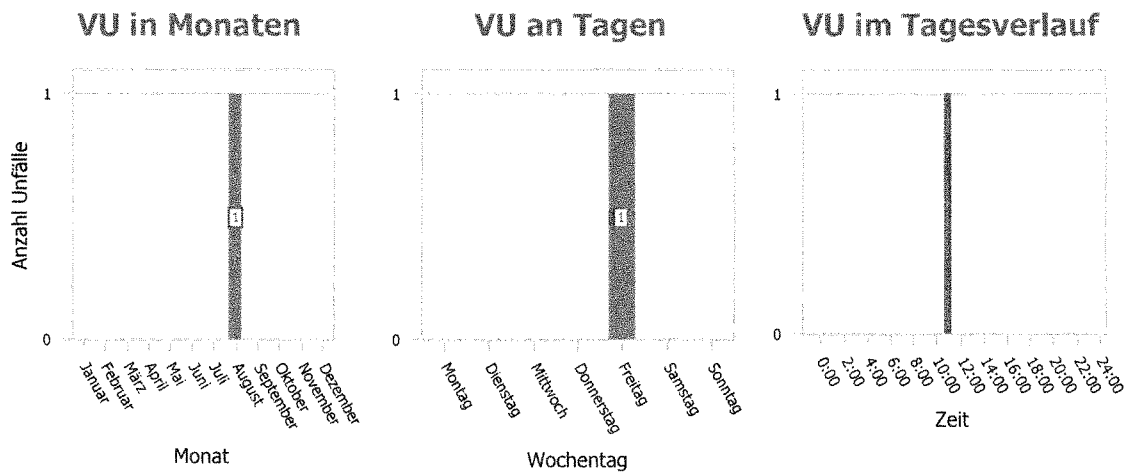
VU an Tagen



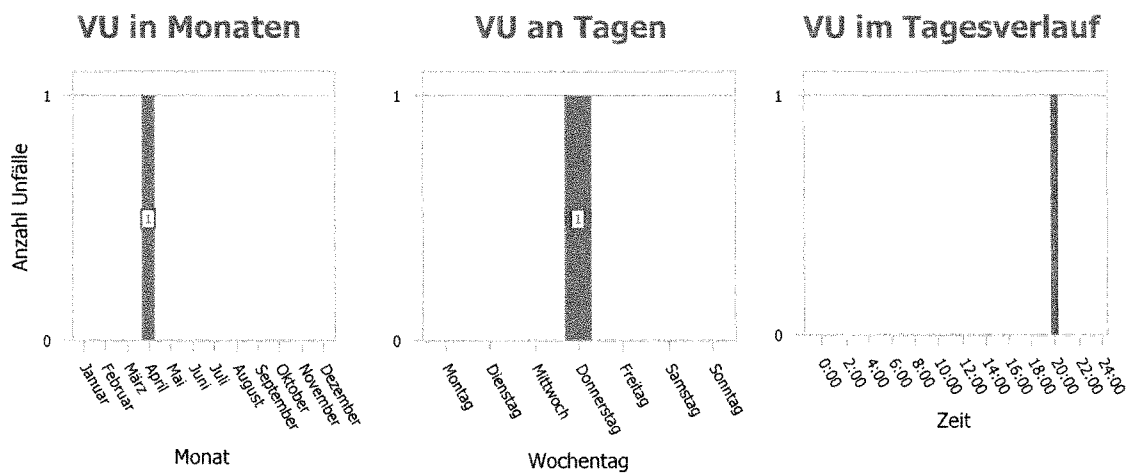
VU im Tagesverlauf



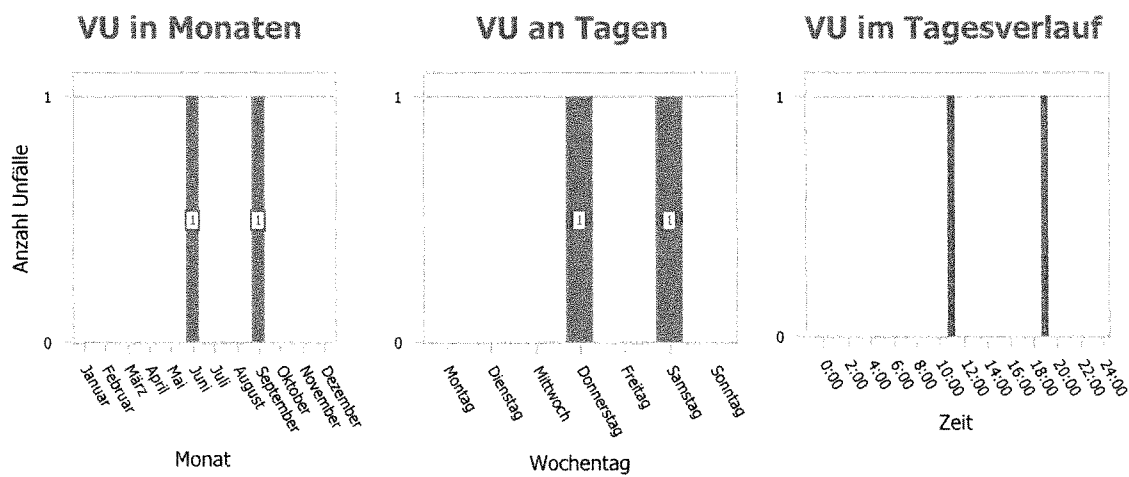
2018



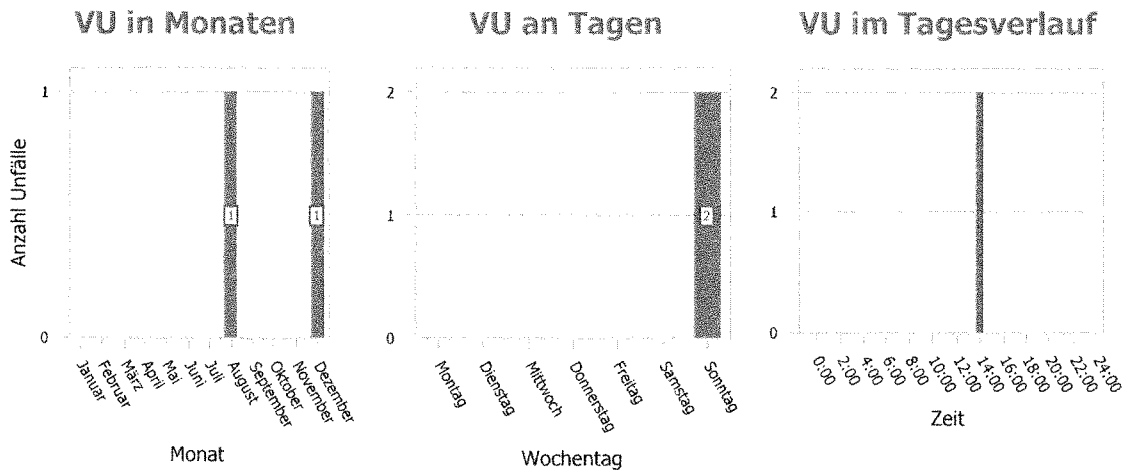
2019



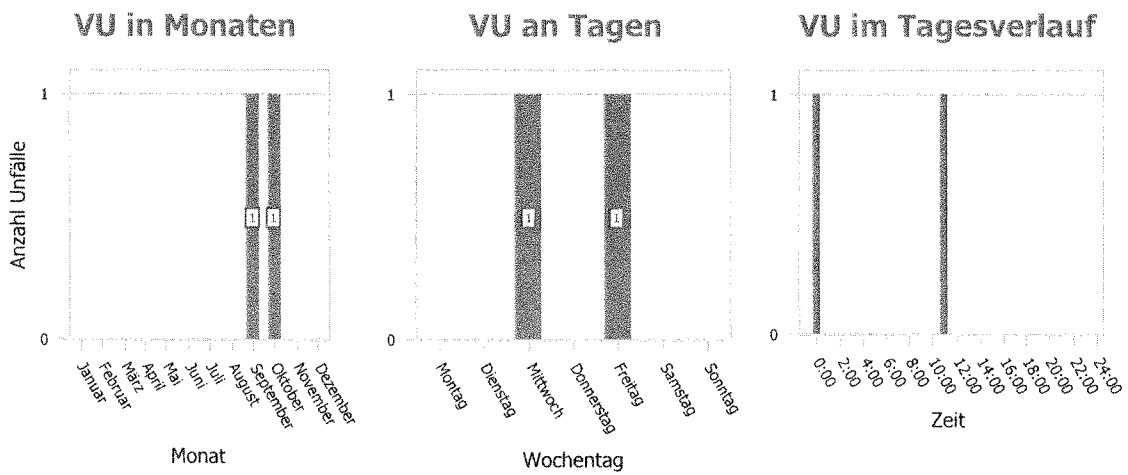
2020



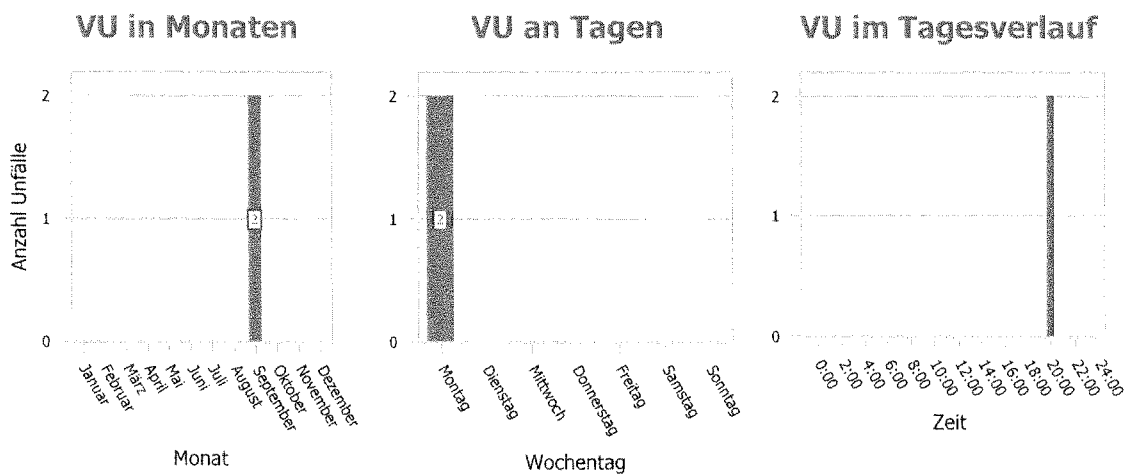
2021



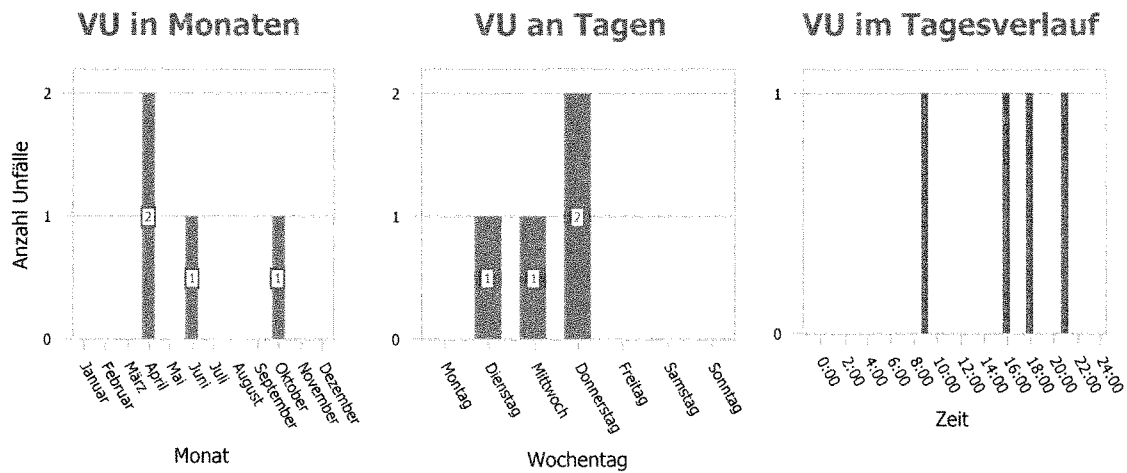
2022



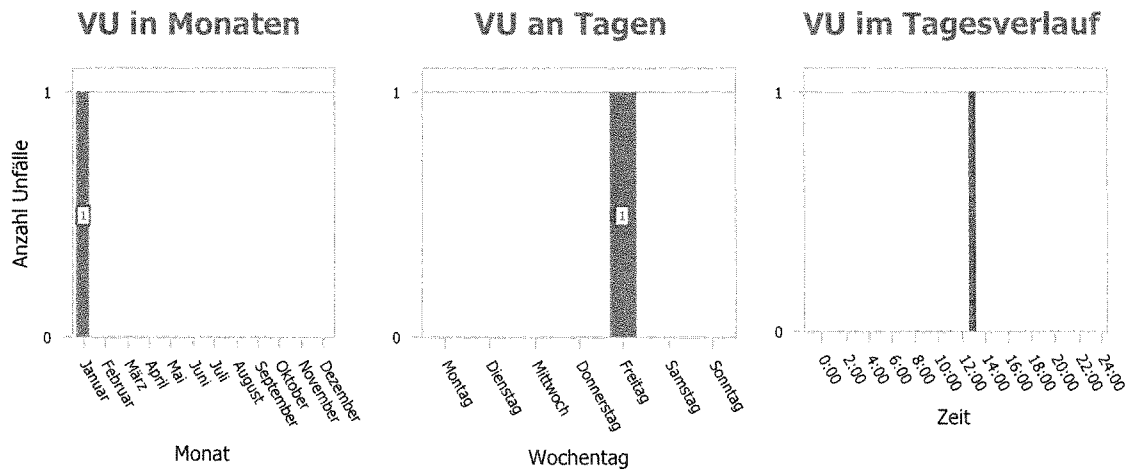
2023



2024



2025



Ursachen

	Ursache 1	Ursache 2	Ursache 3	Gesamt
1 Alkoholeinfluss	3	0	0	3
11 Verstoß gegen das Rechtsfahrgebot	0	1	0	1
13 Nicht angepasste Geschwindigkeit in anderen Fällen	5	1	0	6
28 Nichtbeachten der die Vorfahrt regelnden Verkehrszeichen	5	0	0	5
35 Fehler beim Abbiegen (§9) nach links (ausgen. Pos. 33, 40)	1	0	0	1
36 Fehler beim Wenden oder Rückwärtsfahren	1	0	0	1
49 Andere Fehler beim Fahrzeugführer	2	1	0	3
73 Regen	1	0	0	1